

2003

Architektur in Berlin

Herausgegeben von der Architektenkammer Berlin

Jahrbuch 2003

JUNIUS



74 Außenanlage Wohnanlage Mc.Nair Berlin-Steglitz

Goerzallee/Dahlemer Weg, 14167 Berlin (Steglitz)

Landschaftsarchitekten Hager Landschaftsarchitektur AG, Zürich

Bauherr Prometheus Immobilien
Verwaltungs GmbH & Co. Berlin

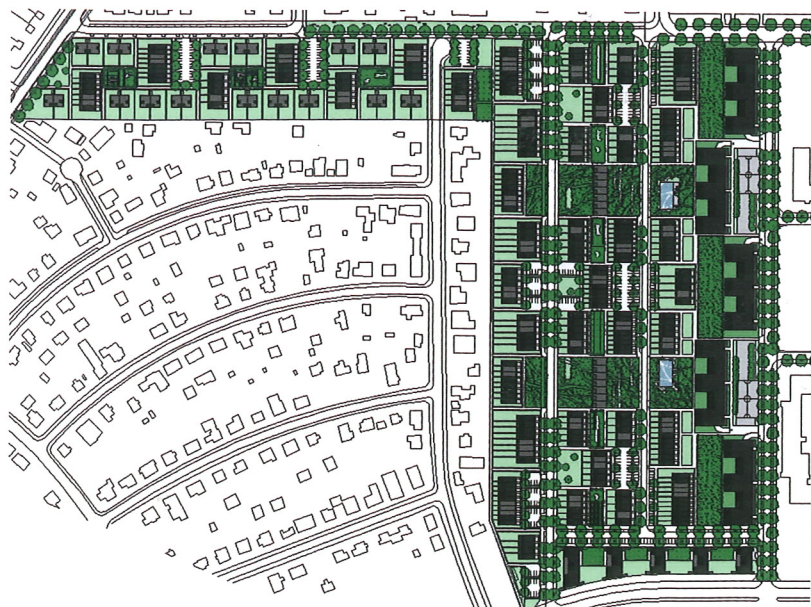
Nutzfläche 23.000 qm – 1. und 2. Bauabschnitt

Baukosten 1.500.000 EUR

146



Oben: Weg über Wassersenke · Unten: 2 m hohe Buchenhecken

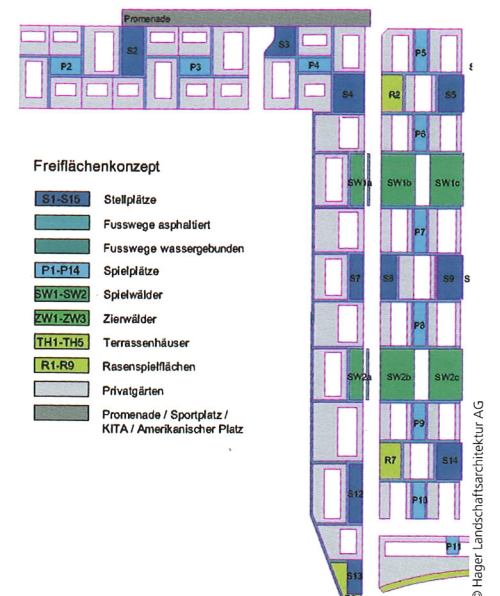


Grünflächenplanung

Freiraumgestaltung für eine Wohnanlage mit Reihen-, Ein- und Mehrfamilienhäusern auf dem ehemaligen Gelände der Mc.Nair Kaserne.

In einem dichten Netz von baumbestandenen Plätzen, Spielfeldern, Wassersenken, Fuß- und Fahrwegen gelegen, sind die einzelnen Gebäude mit 2 m hohen Buchenhecken begrenzt.

Der gefahrenfreien Zuordnung von Spiel- und Sitzplätzen wurde größere Priorität zugeordnet als der direkten Zufahrt zu den einzelnen Parzellen. Der zentrale Platz ist die größte Freifläche und verbindet die Außenräume der Wohnanlage mit den alten Gebäuden der Mc.Nair Kaserne.



Freiflächenkonzept

- Freiflächenkonzept**
- S1-S16 Stellplätze
 - Fusswege asphaltiert
 - Fusswege wassergebunden
 - P1-P14 Spielplätze
 - SW1-SW2 Spielwälder
 - ZW1-ZW3 Zielwälder
 - TH1-TH5 Terrassenhäuser
 - R1-R9 Rasenspielflächen
 - Privatgärten
 - Promenade / Sportplatz / KITA / Amerikanischer Platz